



République Démocratique du Congo

ACTION SOLIDAIRE POUR LE DÉVELOPPEMENT COMMUNAUTAIRES

« ASDC ASBL »

E-mail : contact@asdc-rdc.org



**RAPPORT ANNUEL DES ACTIVITÉS
DE FORMATION PROFESSIONNELLE
DANS LA VILLE PROVINCE DE
KINSHASA**

Juillet 2024 - Juin 2025

I. PRÉSENTATION GÉNÉRALE

Ce rapport est présenté par l'Action Solidaire pour le Développement communautaire, ASDC ASBL en sigle, dans le cadre de sa mission de promouvoir le développement communautaire, l'Association ASDC ASBL a exécuté, durant l'exercice 2024-2025, un vaste programme de formation professionnelle au profit de 1 763 jeunes et femmes sans emplois et vulnérables répartis dans 14 communes de Kinshasa : Maluku, N'sele, Djili, Kisenso, Kimbanseke, Masina, Matete, Limete, Ngaba, Lemba, Kasa-Vubu et Mont-Ngafula.

Vue le risque aux conséquences désastreuses que traversent les jeunes actuellement en RDC en générale et en particulier dans les communes précitées, l'Association ASDC a bon jugé d'initier un projet de renforcement des capacités au travers divers types de formation nécessaires qui leurs permettront d'être utile, capable de créer une activité génératrice des revenus et d'être autonome dans la vie socio-économique.

Objectif poursuivi : Est d'accompagner les actions du gouvernement congolais qui visent à lutter contre le chômage, par le renforcement des capacités techniques et l'autonomisation économique des bénéficiaires à travers la création d'Activités Génératrices de Revenus (AGR).

II. RÉPARTITION DES BÉNÉFICIAIRES PAR FILIÈRE

N°	Filières	Effectifs	Durée	Commune d'intervention	% femme	Lauréats certifiés	Insérés à 6 mois
1	Maçonnerie	210	3 mois	Kimbanseke, Kisenso, Maluku	20%	191	128
2	Menuiserie	145	3 mois	Masina, Nsele	15%	128	82
3	Ajustage et soudure	160	3 mois	Limete, Lemba	12%	150	105
4	Auto-école	120	2 mois	Kasa-Vubu, Matete	48%	116	89
5	Électricité bâtiment	180	3 mois	Mont-Ngafula, Ngaba	18%	162	87788
6	Transformation tissus coton en pagne	130	2 mois	Djili, Limete	99%	125	98
7	Pâtisserie	150	6 semaines	Matete, Kasa-Vubu	90%	143	112
8	Transformation produits agricoles en jus et miel artificiel	110	1 mois	Maluku, N'sele	85%	108	96
9	Savonnerie	180	1 mois	Ngaba, Kisenso	92%	175	142
10	Coupe et couture	218	3 mois	Kimbanseke, Masina, Djili	96%	203	158
11	Carrelage	160	2 mois	Lemba, Mont-Ngafula	9%	142	95
TOTAL		1763	-	14 communes	61%	1 643	1 222

III. APPROCHE MÉTHODOLOGIQUE

1. Pédagogie active : L'association ASDC a mis à la disposition des apprenants les matériels et matériaux pour assurer une méthodologie de pratique facile adaptée en atelier, équivalent à 70% de la leçon en générale ; 30% théorie.

2. Modules transversaux : Entrepreneuriat, gestion simplifiée, éducation financière, hygiène et sécurité.

3. Inclusion sociale : 61% de femmes bénéficiaires. 518 femmes formées dans les métiers dits masculins. Garderies mobiles installées sur 4 sites.

4. Encadrement : 32 formateurs certifiés et 18 maîtres artisans locaux mobilisés.

IV. RÉSULTATS OBTENUS

- **Taux de réussite global** : 93,2% soit 1 643 lauréats certifiés sur 1 763 inscrits.
- **Taux d'insertion** : 69% soit 1 222 lauréats ont démarré une AGR ou obtenu un emploi 6 mois après formation.
- **Kits de démarrage** : 1 240 kits distribués aux plus vulnérables : machines à coudre, postes à souder, extracteurs de jus, moules à savon, matériel de carrelage, etc.
- **Structuration** : 29 coopératives et groupements d'intérêt économique créés, dont 21 dirigés par des femmes.
- **Impact économique** : Le revenu mensuel moyen des bénéficiaires actifs est passé de 18\$ à 112\$ selon l'enquête de suivi ASDC de novembre 2025.

V. DIFFICULTÉS RENCONTRÉES

1. Limitation des moyens : Insuffisance d'ateliers équipés et de kits de démarrage pour couvrir tous les lauréats.

2. Contraintes logistiques : Accès difficile à Maluku et N'sele en saison de pluies. Délestages récurrents pénalisant les filières soudure, menuiserie et électricité.

3. Abandons : 6,8% d'abandon liés aux charges familiales et aux frais de transport.

VI. IMPACT DANS LES COMMUNES

- Kimbanseke, Masina, Kisenso : Émergence de micro-ateliers de couture, maçonnerie et carrelage.
- Maluku, N'sele : Développement d'unités de transformation de jus, miel artificiel et savonnerie.
- Limete, Lemba, Mont-Ngafula : Insertion progressive des jeunes dans les métiers techniques.
- Kasa-Vubu, Matete, Ngaba, Djili : Dynamisation de l'entrepreneuriat féminin : pâtisserie, pagne, auto-école.

VII. APPEL AU PARTENARIAT ET AU SOUTIEN

Malgré ces résultats encourageants, nos moyens demeurent très limités face à l'immensité des besoins. L'ASDC ASBL lance un appel vibrant au Gouvernement congolais, aux ONG internationales, aux organisations caritatives et à toutes les personnes de bonne volonté de soutenir l'Association financièrement et matériellement.

Notre ambition pour 2025-2026 : Former 2 880 autres jeunes et femmes dans les 10 communes restantes de Kinshasa et dans plusieurs provinces de la RDC. L'objectif est que chaque bénéficiaire puisse se prendre en charge et créer lui-même des Activités Génératrices de Revenus durables pour lutter efficacement contre le chômage.

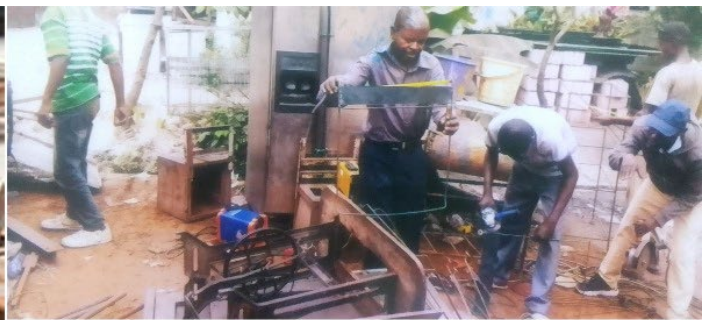
Besoins urgents :

1. Équipement de 5 centres de formation polyvalents.
2. Financement de 2 880 kits de démarrage.
3. Mise en place d'un fonds de microcrédit rotatif.
4. Appui logistique pour atteindre les zones enclavées.

VIII. ANNEXES : GALERIE PHOTOS

[Insérer ici les images]

Photo 1 : Atelier pratique d'ajustage et soudure – Commune de **Limete**



Ngaba



Photo 2 : Formation en transformation de Maçonnerie – N'sele



Photo 3 : Formation en Menuiserie – **Bibwa**



MATETE 2



Photo 4 : Formation en électricité bâtiment – Lemba

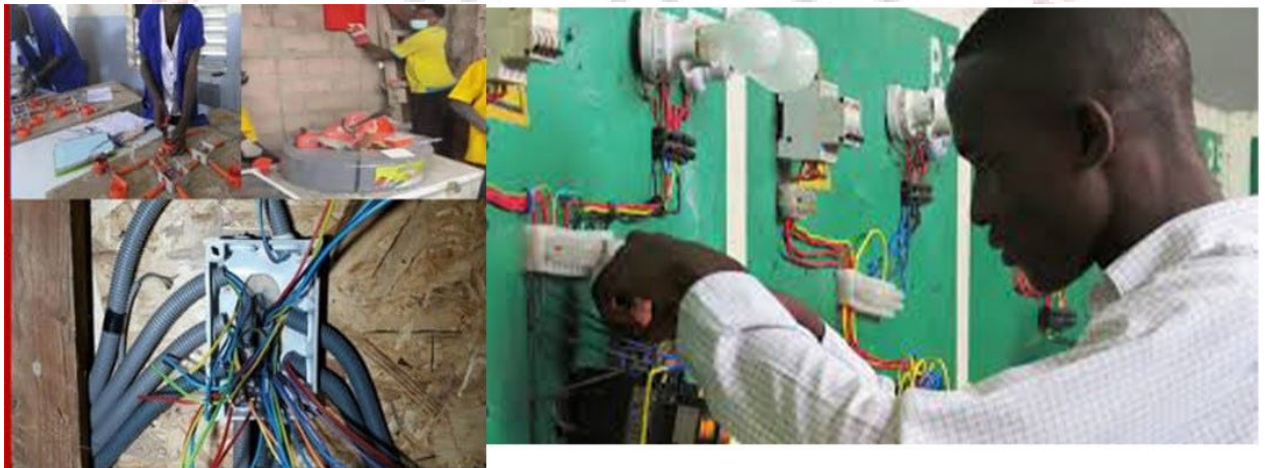


Photo 5 : Formation en Transformation tissus coton en page – **Kisenso**



Photo 6 : Formation en Pâtisserie

Matete



Photo 8 : Formation en Savonnerie - Kimbanseke



N'djili



Photo 10 : Formation en Coupe et couture



MATETE 2



KINSESO 1

Fait à Kinshasa, le 17/12/2025

Pour l'ASDC

GEORGE ALISE KALEBO

Président



A handwritten signature in green ink, appearing to read "George Alise Kalebo", written over a faint outline of a map of the Democratic Republic of Congo.

